

Signtag „Lila“

Geschrieben für PhotoImpact 10, kann aber auch mit anderen Versionen gebastelt werden
Grundkenntnisse in PI sind Voraussetzung

Du benötigst:

Zwei schöne Tuben. Meine ist von [Kissdesign](#)

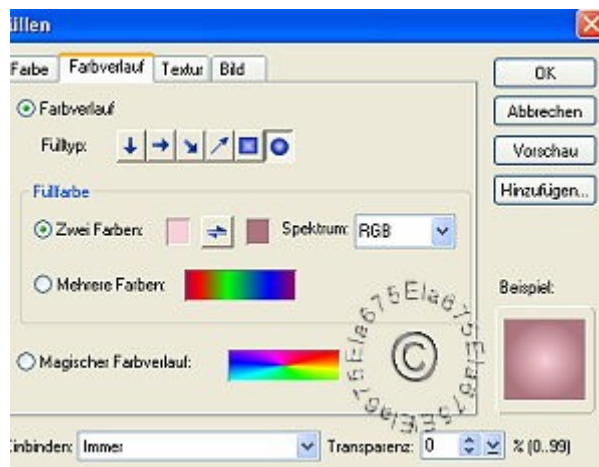
Die Schrift [Bonheur Royale](#)

Und die Filter:

FM Tile Tools GraphicPlus

Dann wollen wir beginnen:

1. Öffne eine Leinwand 500 x 300 Pixel
2. Such Dir aus Deiner Tube eine schöne Vorder- und Hintergrundfarbe aus
3. Bearbeiten – Füllen – Farbverlauf – 2 Farben – Fülltyp Rund



4. Trickkiste – Maskenarchiv – Maske P03 (Rechtsklick und prüfen, ob Haken drin ist bei „in Maske einpassen“ – Bearbeiten – Füllen mit der dunklen Farbe. In Objekt umwandeln – Schatten – Rundumschatten mit den Standardwerten

5. Rechtsklick – Alles einbinden – Effekt FM Tile Tools – Blend Emboss

6. Leinwand gleichmäßig um 2 Pixel in schwarz erweitern

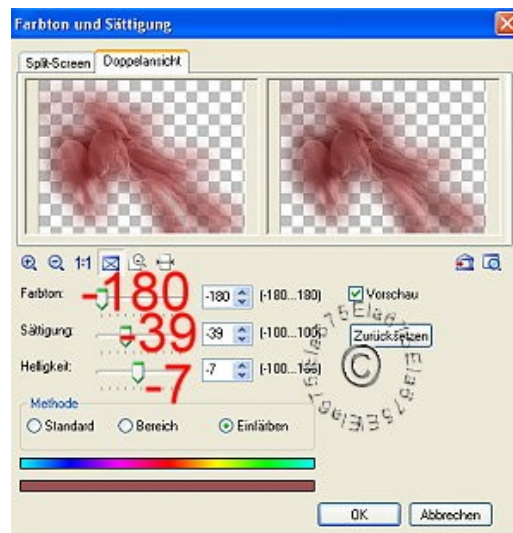
7. Leinwand gleichmäßig in 10 Pixel in weiß erweitern. Diesen Rand mit dem Zauberstab markieren. Bearbeiten – Füllen – Farbverlauf – 2 Farben. Fülltyp dieses mal von oben nach unten

8. Rand markiert lassen – Effekt – GraphicPlus – Cross Shadow – 2x anwenden mit den Standardwerten

9. Leinwand nochmal gleichmäßig um 2 Pixel in schwarz erweitern

10. Nun kopiere Deine Tube und füge sie in die Leinwand ein. Verändere die Höhe auf 280 Pixel (Schloss zu !) – nachschärfen – und gebe ihr einen Rundumschatten mit Standardwerten. Richte sie rechts aus

11. Öffne Deine 2. Tube (Blumen). Verändere die Höhe auf 300 Pixel. Gehe auf Einstellen – Farbton und Sättigung und färbe die Tube passend zu Deinem Signtag um.



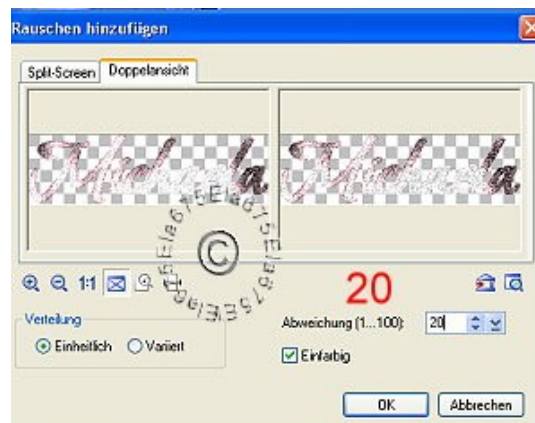
12. Ich habe die Transparenz der Blumentube auf 28 gesetzt.

13. Setze die Tube im Ebenenmanager an die unterste Stelle (hinter dem Rahmen und der Schrift)

14. Such Dir eine schöne Schrift aus (ich hab Bonheur Royale genommen in Größe 96 – Modus 2D – fett – Farbe hell und Rand 1 Pixel in der dunklen Farbe).

15. Aktiviere die Schrift – Effekt Graphic Plus – Cross Shadow – 2x anwenden mit den Standardwerten

16. Die Schrift ist weiter aktiviert. Gehe auf Foto – Rauschen – Rauschen hinzufügen – Optionen: Einheitlich – Einfarbig – Wert 20



17. Jetzt gebe der Schrift noch einen Rundumschatten mit den Standardwerten in schwarz

18. Alles einbinden – Größe noch auf 500 Pixel ändern – nachschärfen – Wasserzeichen drauf
- als jpg. speichern und fertig ist das Signtag !

So sieht meine Version aus:



Ich hoffe, das Tut hat Dir Spaß gemacht

Das Tut habe ich selbst erstellt, etwaige Ähnlichkeiten sind nicht beabsichtigt. Das Copyright liegt bei mir und das Tut darf ohne meine Genehmigung nicht kopiert, verlinkt oder auf anderen Seiten zum Download angeboten werden

© M. Jarc 2007