

Sign „Glitter“

Geschrieben für PhotoImpact 10, kann aber auch mit anderen Versionen gebastelt werden
Grundkenntnisse in PI sind Voraussetzung

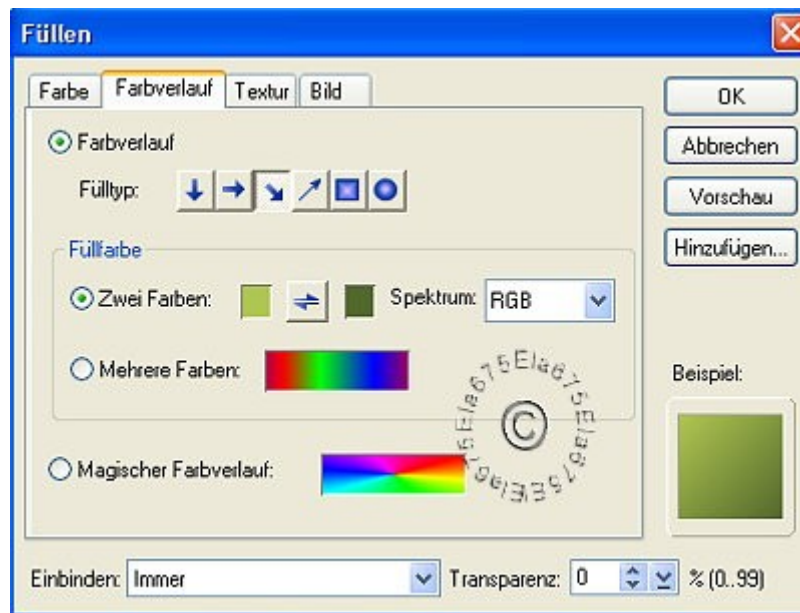
Du benötigst die Filter

FM Tile Tools

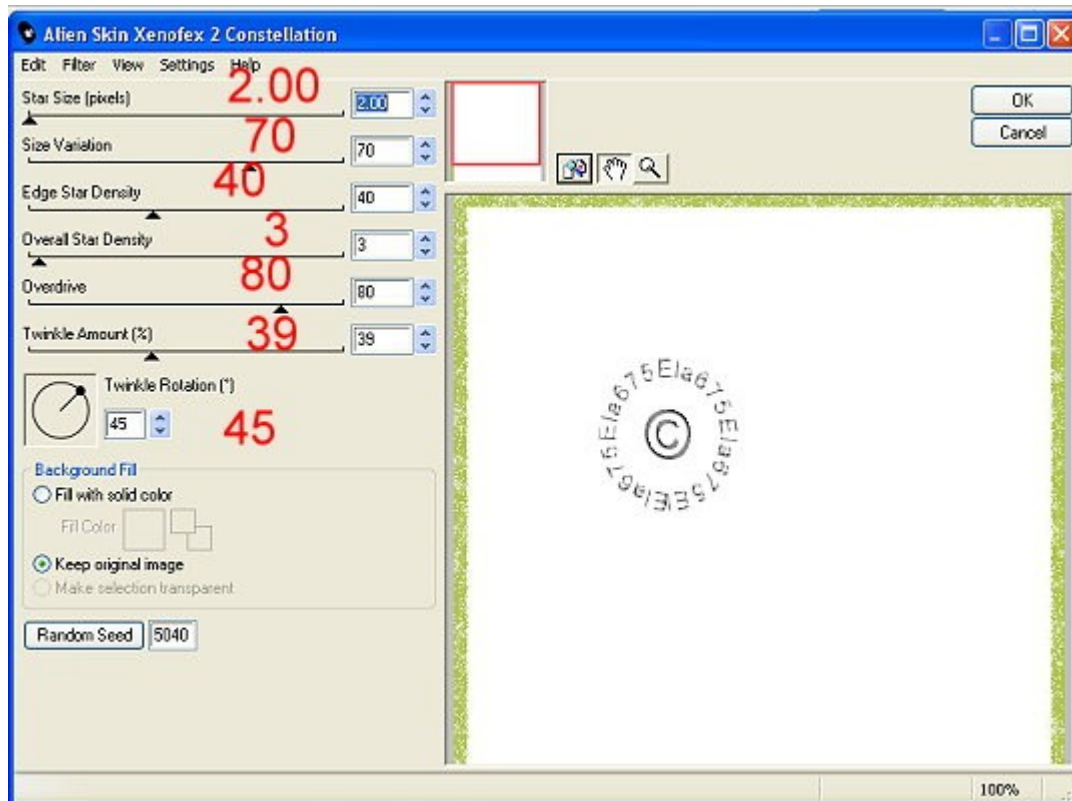
Xenofex 2 Constellation

Und außerdem 1 schöne Tube (meine ist von [Vampsart](#))

1. Öffne ein neues Blatt 400x400 weiß
2. Suche Dir aus Deiner Tube eine helle Vorder- und eine dunkle Hintergrundfarbe.
3. Bearbeiten – Füllen - Farbverlauf von links oben nach rechts unten (3)



4. Trickkiste - Maskenarchiv - Maske P12 – Bearbeiten - Füllen mit der dunklen Farbe
Auswahl keine
5. Effekt - FM Tile Tool - Blend Embos mit den Standardeinstellungen
6. Nun füge Deine Tube ein. Größe anpassen und nachschärfen nicht vergessen.
7. Die Tube bleibt aktiv - Wähle den 1. Schatten mit den Standardeinstellungen
8. Leinwand gleichmäßig erweitern um 2 Pixel dunkel, 10 Pixel hell, 2 Pixel dunkel
9. Dein Wasserzeichen einfügen
10. Den hellen 10 Pixel-Rand mit dem Zauberstab markieren
11. Effekt - Xenofex 2 Constellation mit folgenden Einstellungen:



12. Speichern als Bild 1.ufo – dann den Effekt rückgängig machen

13. Wende wieder den Filter an, klicke aber unten einmal auf Random seed – als Bild 2 speichern – Rückgängig

14. Wieder den Filter anwenden, 1x auf Random seed und als Bild 3 speichern

15. Nun öffne den Gif Animator. Animationsassistent – Größe 428x428 – Bild zufügen – alle 3 Bilder auswählen – weiter – weiter – fertig stellen

16. Bei Vorschau kannst Du die Ani prüfen. Wenn es ok ist, klicke auf optimieren – speichern als Gif

So sieht meine Version aus:



Ich hoffe, das Tut hat Dir Spaß gemacht
Das Tut habe ich selbst erstellt, etwaige Ähnlichkeiten sind nicht beabsichtigt. Das Copyright liegt bei mir und das Tut darf ohne meine Genehmigung nicht kopiert, verlinkt oder auf anderen Seiten zum Download angeboten werden

© M. Jarc 2008