

Rahmen „Fun“

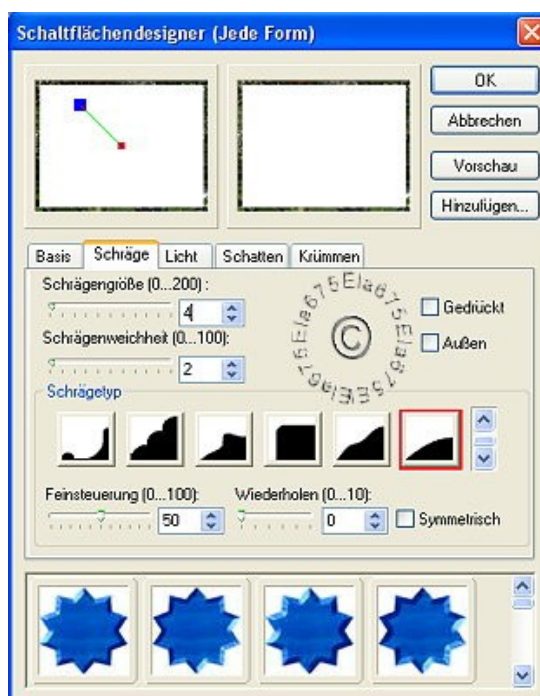
Geschrieben für PhotoImpact 10, kann aber auch mit anderen Versionen gebastelt werden
Grundkenntnisse in PI sind Voraussetzung

Du benötigst den Filter

Funhouse

Dann wollen wir beginnen:

1. Öffne Dein Bild und verkleinere es auf eine Breite von max. 400 Pixel. Nachschärfen nicht vergessen ! Verdoppeln es einmal und lege es zur Seite
2. Suche Dir aus Deinem Bild eine helle Vordergrund und eine dunkle Hintergrundfarbe aus
3. Erweitert Eure Leinwand gleichmäßig um 1 Pixel dunkel, 2 Pixel hell, 1 Pixel dunkel
4. Leinwand gleichmäßig erweitern um 10 Pixel in der hellen Farbe. Diesen Rand mit dem Zauberstab markieren
5. Kopiere das verdoppelte Bild und füge es über Einfügen – in Auswahl einpassen – in die Markierung ein
6. Rand aktiviert lassen . Effekt – Filter Funhouse – Heizenberg’s Mirror – Uncertainty 15
7. Rand aktiviert lassen. Foto – Schärfen – Konturen betonen – wähle das 1. Kästchen oben links
8. Rand bleibt weiterhin aktiv. Web – Schaltflächendesigner – jede Form – Einstellung siehe Screen – danach den Rand deaktivieren



9. Wiederhole Punkt 3.

10. Erweitere gleichmäßig um 15 Pixel hell – mit Zauberstab markieren – nun wieder das verdoppelte Bild in Auswahl einfügen

11. Rand bleibt aktiviert. Foto – Unschärfe – Gaußsche Unschärfe – mittleres Bild

12. Rand bleibt weiter aktiv. Einstellen – Helligkeit & Kontrast – 2x oben rechts (heller und mehr Kontrast)

13. Wiederhole Punkt 8

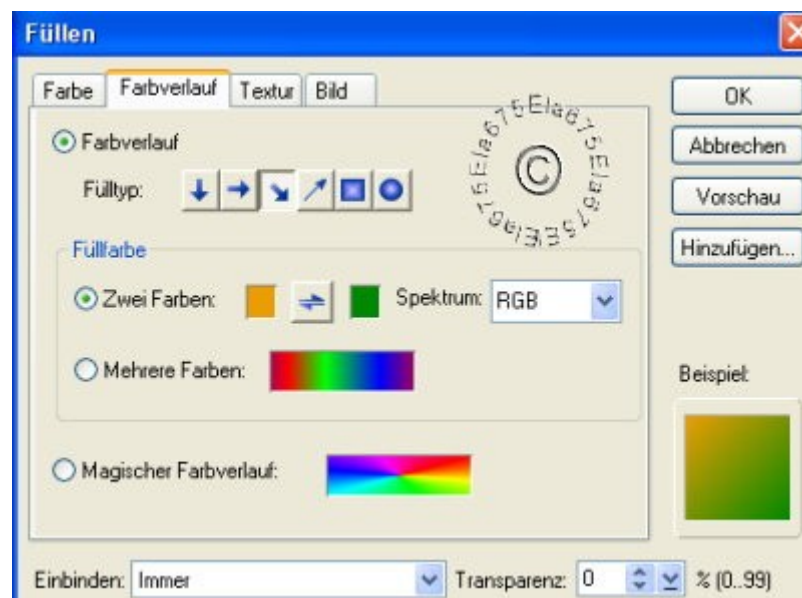
14. Wiederhole Punkt 3

15. Erweitere gleichmäßig um 20 Pixel hell – mit Zauberstab markieren – nun wieder das verdoppelte Bild in Auswahl einfügen

16. Rand bleibt aktiviert – verdoppeln – Mit dem Verformwerkzeug 10 Pixel nach links drehen.

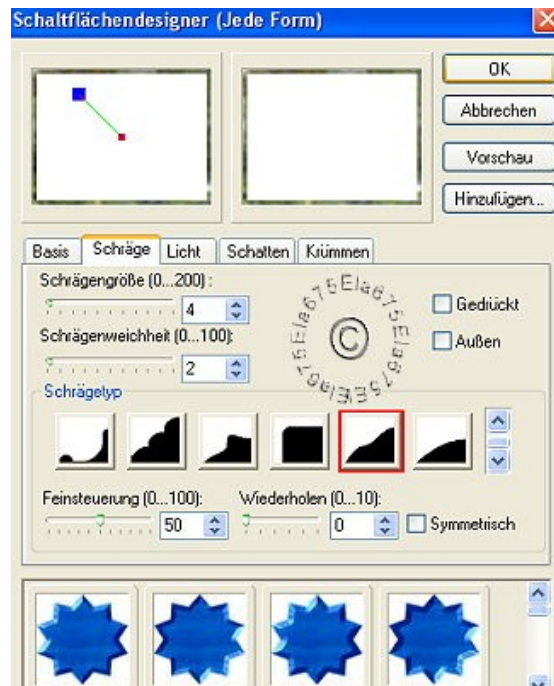


17. Den gedrehten Rahmen nun über Bearbeiten – Füllen – Farbverlauf – mit einem Farbverlauf von hell zu dunkel füllen



18. Diesen Rahmen nun nochmal verdoppeln und 2x mit Wert 10 nach rechts drehen. Füllen – Farbverlauf – und nun die Farben umdrehen

19. Bei beiden gedrehten Rahmen folgenden Schaltflächendesigner anwenden und danach einen Rundumschatten mit den Standardwerten vergeben:



20. Wiederhole Punkt 3 und dann alles einbinden

21. Wiederhole Punkt 10-12 und dann Punkt 8

22. Jetzt noch Dein Wasserzeichen drauf – als jpg speichern und fertig ist der Rahmen !
(Achte darauf, dass Dein Bild nicht größer als 600 Pixel ist)

So sieht mein fertiger Rahmen aus:



Ich hoffe, das Tut hat Dir Spaß gemacht
Das Tut habe ich selbst erstellt, etwaige Ähnlichkeiten sind nicht beabsichtigt. Das Copyright liegt bei mir und das Tut darf ohne meine Genehmigung nicht kopiert, verlinkt oder auf anderen Seiten zum Download angeboten werden

© M. Jarc Nov. 2008